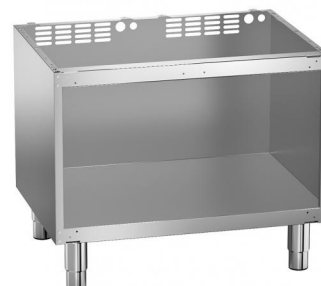


## OFFENER UNTERBAU

Offener Unterbau mit selbsttragendes Konstruktion, Boden aus C.N.S. anch DIN 1.4301. Höhenverstellbare FüÙe zur Bodenaufstellung aus C.N.S. nach DIN 1.4301, mit Bodenrein aus Isolierkunststoff mit Kratzschutz. Die FüÙe werden in einer festen Höhe von 15 cm geliefert. Fußverlängerung 5 cm (minimale Höhe / maximale Höhe: 87,5 / 92,5 cm Höhe der Top enthalten).



Gerätausführung mit integriertem Unterbau

### Funktionelle Merkmale

- Selbsttragender Unterschrank als Stütze der Top-Elemente.
- Offene Ausführung.
- Vorbereites Gerät auf FüÙen; durch geeignete Zubehöre auf Träger, auf Multigerättragrahmen.

### Bau-Merkmale

- Vorbereites Element um Top-Elemente aufzunehmen.
- Struktur mit seitlichen Paneelen, Boden und Rückpaneel aus C.N.S. nach DIN 1.4301 mit Scotch Brite-Finish.
- Nützliche InnenmaÙe (B x T x H) cm: 75,1 x 56,9 x 40,8.
- Höhenverstellbare FüÙe zur Bodenaufstellung aus C.N.S. nach DIN 1.4301, mit Bodenrein aus Isolierkunststoff mit Kratzschutz. Die FüÙe werden in einer festen Höhe von 15 cm geliefert. Fußverlängerung 5 cm (minimale Höhe / maximale Höhe: 87,5 / 92,5 cm Höhe der Top enthalten).

### Sicherheitsausrüstungen und Zustimmungen

- Bestätigung zur europäischen Norm EN 1672-2 Higienedesign
- Das Produkt entspricht der EG-Verordnung 1935/2004 und Ministerialdekret 21/03/1973 (Materialen und Objekte die in Kontakt mit Nahrung bekommen).

### Optionen und Zubehöre

- Tür mit rechter und linker Öffnung; Tablethalterrahmen.
- Räder.

### Technische Daten

|              |             |               |             |
|--------------|-------------|---------------|-------------|
| Nettogewicht | 23 kg       | Bruttogewicht | 25 kg       |
| Abmessungen  | 80x62x65 cm | Verpackung    | 84x65x67 cm |