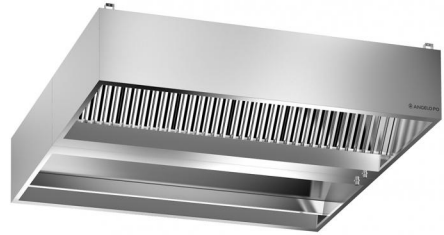


## DECKEN- UMLUFTHAUBE

Haube aus C.N.S. nach DIN 1.4301, Scotch-Brite-Finish. Rechteckiger Querschnitt für eine bessere Rückhaltung von Rauch - Dämpfen und deren bessere Ableitung. Absaugung durch Labyrinthfilter aus C.S.N. nach DIN 1.4301. Vollverschweißte, umlaufende Rinne zum Auffangen von Flüssigkeiten und Fetten. Hochgeschwindigkeits-Luftstrom. LED-Beleuchtung mit abgeschirmter Deckenleuchte.



<i>Ansaugleistung mc/h</i>	10296	<i>Positionierung</i>	Decke
<i>Zufuhrleistung mc/h</i>	2574		

### Funktionelle Merkmale

- Haube geeignet für die Absaugung der Dämpfe von angelehnten Kochsblöcken mit einer Tiefe von 60 - 70 - 90 cm.
- Installation: Deckenmontage.
- Labyrinthfilter leicht herausnehmbar und spülmaschinenfest.
- LED-Beleuchtung mit abgeschirmter Deckenleuchte.
- Mit Wand- oder Deckenmontagesatz zu ergänzen, spezielle Schalttafel.

### Bau-Merkmale

- Hergestellt aus C.N.S. nach DIN 1.4301, Scotch-Brite-Finish.
- Abfluss 3/4".
- Die Haube wird in Teilen geliefert: 2.

### Serienausstattung

- Mitgelieferte Labyrinthfilter: 18.

### Technische Daten

<i>Betriebsspannung</i>	230V 1N~ / 50Hz	<i>Nettogewicht</i>	323 kg
<i>Bruttogewicht</i>	366 kg	<i>Elektro-Leistung</i>	0,066 kW
<i>Abmessungen</i>	360x260x50 cm	<i>Verpackung</i>	370x270x60 cm