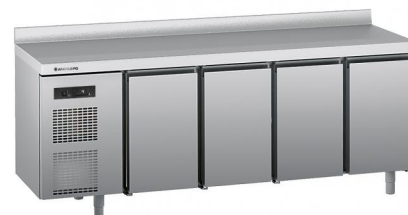


## MESA REFRIGERADA 0 ÷ +10°C PROFUNDIDAD 70 CM PLANO CON PETO POSTERIOR

Estructura monobloque realizada en acero especial antihuella. Aislamiento en poliuretano sin CFC, espesor de 60 mm. Cremalleras en inox AISI 304 desmontables. Descongelamiento automatico por aire. Evaporación automática de la condensación. Cada compartimiento: 2 guías de acero inox AISI 304 y 1 rejilla. Termómetro-termóstato digital. Encimera con peto posterior de inox AISI 304. 4 puertas.



Capacidad bruta, lt	578	Capacidad útil total, lt	321
Carga de refrigerante, kg	0,08	Clase climática	5 (+40°C, 40% R.H.)
Clase eficiencia energética	C	Consumo de energía, kWh/24h	3,562
Consumo energético/año, kWh/a	1300	Índice Eficiencia Energética	49,81
LWA dB(A)	50	N° cajones	0
N° puertas	4	Para uso intensivo	Este aparato está destinado a utilizarse a una temperatura ambiente de hasta 40 °C
Potencia frigorífica -10°C W	560	Refrigerante/GWP	R290/3
Temperatura funcionamiento	0/+10°C		

### Características funcionales

- Panel de mandos electrónico con interruptor encendido/apagado y termómetro- termostato.
- Descongelamiento automatico por aire.
- Evaporación automática de la condensación.
- Nivel sonoro: < 70 dBA.
- La gran fiabilidad del producto está por el nivel de protección IP24 de los elementos funcionales.

### Características constructivas

- Estructura monobloco con ángulos internos redondeados para la máxima limpiabilidad. Sistema de aislamiento en espuma de poliuretano sin necesidad de utilizar CFC.
- Espesor de aislamiento: 60 mm.
- Grupo motor extraíble para facilitar la ejecución de las operaciones periódicas de limpieza del condensador. Sistema de circulación del aire en "U" para garantizar máxima fiabilidad del grupo motor.
- Puerta dotada de guarnición magnética para un cierre optimal; cierre automático para aberturas inferiores a 90°. Manija en acero inox AISI 304.
- Guarnición magnética que se puede desmontar sin ninguna dificultad.
- Cremalleras fácilmente desmontables, guías de apoyo rejillas/cubetas en acero inox AISI 304.
- Patas en acero inox, con altura regulable (140mm - 200 mm).
- Evaporador con tratamiento anticorrosión
- Plano de trabajo de altura 54 mms en acero inox 18-10, espesor 12/10, redondeado en un frente y peto posterior h=8,5 cm. El plano de trabajo es constituido internamente de un panel idrófugo y ignífugo a garantía de elevadas prestaciones de resistencia.
- En dotación se suministran adjuntas 2 guías en acero inoxidable y 1 rejilla GN 1/1 cada compartimiento.
- Cerradura: optional

# 5VCA



## Datos técnicos

<i>Voltaje</i>	230V 1N~ / 50Hz	<i>Peso neto</i>	158 kg
<i>Peso bruto</i>	173 kg	<i>Potencia electrica</i>	0,32 kW
<i>Dimensiones</i>	230x70x98,5 cm	<i>Embalaje</i>	236x76x102 cm

Mesas refrigeradas  
MESA REFRIGERADA 0 ÷ +10°C PROFUNDIDAD 70 CM PLANO CON PETO POSTERIOR