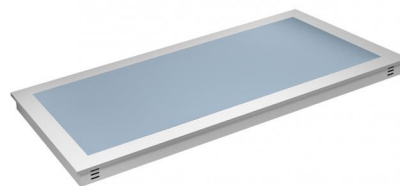


PLANO CALIENTE EN VIDRIO TEMPLADO DROP-IN - 4 GN

Superficie caliente de vidrio templado, tamaño 4 GN 1/1. Controles de temperatura digitales independientes, temperatura de trabajo +30 +100 °C. Controles de temperatura digitales independientes. Equipado de termostato de trabajo y de seguridad. Elemento empotrable en vertical con plano de acero inox AISI 304, altura de la parte saliente 15 mm, espesor 1 mm.



Capacidad 4 GN

Datos técnicos

<i>Voltaje</i>	230V 1N~ / 50 ÷ 60Hz	<i>Peso neto</i>	59 kg
<i>Peso bruto</i>	65 kg	<i>Potencia electrica</i>	1,6 kW
<i>Dimensiones</i>	152,5x68x14,5 cm	<i>Embalaje</i>	147x69x32 cm