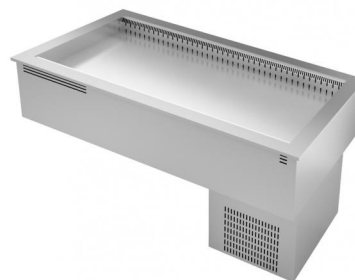


CUBA REFRIGERADA VENTILADA DROP-IN - 4 GN

Plano con cuba ventilada profundidad 11 cm, capacidad n.4 GN 1/1. Ventilación forzada, temperatura de trabajo +4 +8 °C, aislamiento 50 mm. Control de las temperaturas digital. Elemento empotrable en vertical con plano de acero inox AISI 304, altura de la parte saliente 15 mm, espesor 1 mm.



<i>Capacidad</i>	4 GN	<i>Carga de refrigerante, kg</i>	0,11
<i>Refrigerante</i>	R290		

Datos técnicos

<i>Voltaje</i>	230V 1N~ / 50Hz	<i>Peso neto</i>	64 kg
<i>Peso bruto</i>	70 kg	<i>Potencia electrica</i>	0,35 kW
<i>Dimensiones</i>	152,5x68x76 cm	<i>Embalaje</i>	147x79x89 cm